



VOKA В LG SMART TV*

Руководство пользования

velcom

* на LG WebOS

Подключение к интернету

Для того чтобы воспользоваться сервисом VOKA, Вам необходимо подключить интернет. Найдите на экране телевизора иконку «Настройки» > «Все» > далее выберите проводное подключение (Ethernet) или подключение по сети Wi-Fi.



1) НАСТРОЙКИ



2) ВСЕ НАСТРОЙКИ



3) СЕТЬ:

- **Проводное подключение (Ethernet) – рекомендуется:**
Подключите телевизор к маршрутизатору или модему с помощью кабеля Ethernet, чтобы активировать проводное сетевое подключение.
- **Подключение к сети Wi-Fi:**
 - 1) Выберите вашу Wi-Fi сеть;
 - 2) Введите пароль.

Поиск и установка приложения VOKA

1. Открыть **МЕНЮ** телевизора, нажав на пульте кнопку;
2. Проверить, чтобы в пункте **НАСТРОЙКИ – ОБЩИЕ – МЕСТОПОЛОЖЕНИЕ** было указано:



- **СТРАНА ВЕЩАНИЯ – Беларусь**

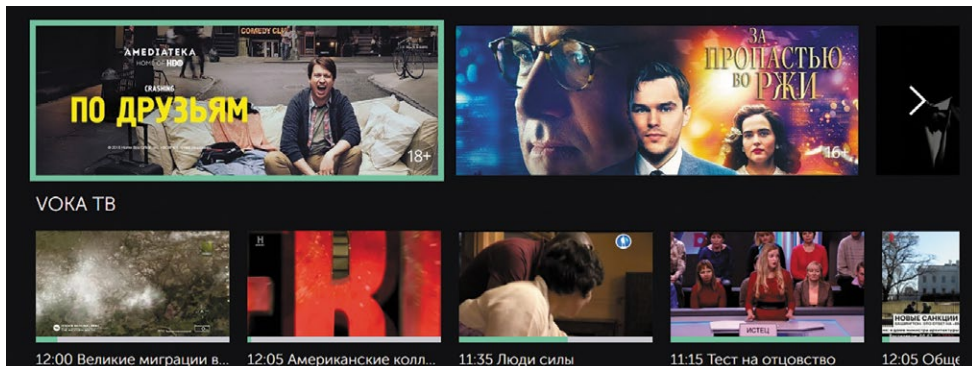
- **СТРАНА ОБСЛУЖИВАНИЯ – Беларусь**

3. В меню выбрать **LG CONTENT STORE**;
4. Осуществить **ПОИСК** приложения VOKA (нажать на иконку Поиск);
5. В строке поиска ввести **VOKA**:
В результате поиска отобразится приложение **VOKA**;
6. Для установки приложения нажать на кнопку **УСТАНОВИТЬ**;
7. **ЗАПУСТИТЬ** приложение;
8. Пройти **АВТОРИЗАЦИЮ**.



Для справки

Для переключения каналов используйте кнопки **PL** и **PV**, для регулировки громкости **+** и **-**. Для перемещения в приложении используйте кнопки навигации **↑↓←→**, находящиеся в центре пульта, а также кнопку ввод. В правом нижнем углу экрана описаны дополнительные команды, которые можно вызвать с помощью цветных кнопок на пульте.



Авторизация

ВАРИАНТЫ АВТОРИЗАЦИИ:

Вариант 1. При клике на любой контент появится информационное окно, где необходимо нажать **ВХОД**.

Вариант 2. Вызовите главное меню, нажав красную функциональную кнопку на пульте. В главном меню нажмите на иконку **ВХОД** и выберите способ авторизации:

Войти с паролем или **Войти, используя код**

ВХОД С ПАРОЛЕМ:

Необходимо ввести номер телефона, на котором подключена VOKA, и пароль (указанный в SMS).

Важно: Запрос пароля и оформление подписки осуществляются через мобильное приложение или через сайт **www.voka.tv**. На текущий момент не предоставляется возможность подписаться на пакеты услуги VOKA или запросить пароль через приложение SMART TV.

ВХОД, ИСПОЛЬЗУЯ КОД:

Код, отображаемый на экране телевизора в приложении VOKA, необходимо ввести во вкладке **АККАУНТ – МОИ УСТРОЙСТВА** на сайте **https://www.voka.tv/account/devices**, предварительно авторизовавшись на сайте **www.voka.tv** по номеру телефона и паролю.



Главная

ТВ

Программа ТВ

Фильмы

Сериалы

АККАУНТ

Управление аккаунтом

Подписки

Мои устройства

Введите код со SmartTV устройства для подключения к своему аккаунту

ДОБАВИТЬ УСТРОЙСТВО

После входа необходимо выбрать нужный профиль (если их было создано несколько) в соответствующей вкладке приложения, после чего возможен просмотр. Логика работы аналогична работе услуги через сайт **www.voka.tv**